

t プラス圧力鍋 本体用取手の交換手順

部品の取外し

① 鍋を逆さまにします。



② プラスドライバーでねじを緩めます。



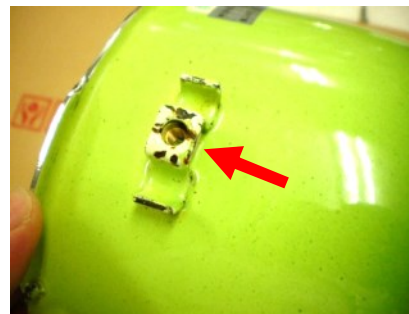
※長いビットのドライバーをご使用ください。
作業がしやすくなります。

③ 本体用取手を外します。

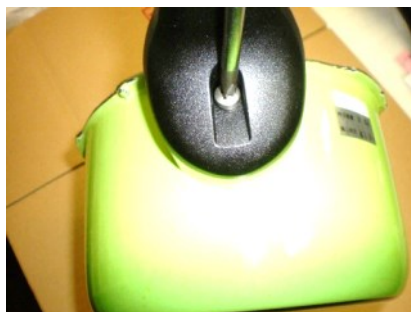


部品の取付け

④ 取付面を清掃し、取り付け面を上にして⑤ナットをセットします。



⑥ 新部品をドライバーで取付けます。



修理が困難と判断された場合、
ヴェーエムエフ ジャパン コンシューマーグッズ株式会社お客様窓口へ修理をご依頼ください。
交換時には、部品費用以外に、修理品の送料がお客様負担になります。